

Rencontre

# L'interprofessionnalité au service des clients



© Doremé

Les organisateurs et intervenants, notaires et experts-comptables, de ces Rencontres interprofessionnelles 2016.

**L'Institut notarial du patrimoine de la famille (INPF), l'Ordre des experts-comptables Rhône-Alpes, l'Anacofi (Association nationale des conseils financiers) et la Chambre des indépendants du patrimoine ont tenu le 11 janvier dernier leurs 3<sup>es</sup> Rencontres interprofessionnelles.** Les intervenants ont permis de renseigner une cinquantaine de professionnels, notaires, experts-comptables, gestionnaires de patrimoine et collaborateurs, sur le thème de « La cession d'une entreprise par un couple ». Cette conférence est

le fruit de différentes séances de travail interprofessionnel, avec pour objectif de valoriser les compétences de chacun au service des clients. La réunion interactive s'est déclinée d'abord par un travail commun en petit groupe, autour d'un cas pratique, puis avec une synthèse portée par l'équipe de l'INPF, avant de s'achever sur des échanges sur les diverses solutions avancées, preuve encore une fois de la richesse du travail interprofessionnel. Organisateur et participants se sont d'ores et déjà donné rendez-vous l'année prochaine.

Capi

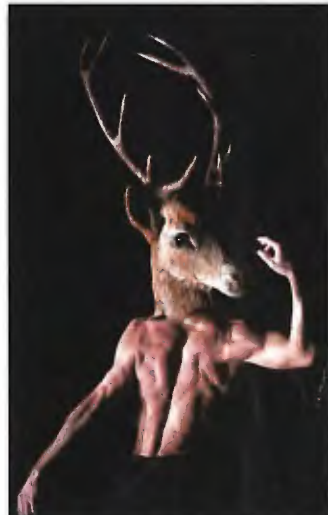
# À la découverte de la création contemporaine...

Chaque année, le conservatoire Hector Berlioz, qui rayonne sur l'ensemble du territoire de la communauté d'agglomération Porte de l'Isère, organise les **Semaines contemporaines**. Cet événement cherche à promouvoir la création artistique d'aujourd'hui auprès du grand public. Au programme : de la musique, de la danse et du théâtre.

Cette 11<sup>e</sup> édition, qui se déroulera du 22 janvier au 7 février, sera inaugurée par un magnifique spectacle de la compagnie La Vouivre : *Pardi*. Celui-ci vous entraînera dans un univers onirique, dans lequel danse et musique se conjuguent parfaitement.

Suivront un duo de danse malicieux à l'adresse du jeune public, *Ça tourne! Nos 4 saisons*; un concert des PERCUT'ELLES; un voyage musical avec ONE WAY TICKET; un moment d'impro jazz avec le Multiquarium 6tet; un rendez-vous intimiste de musique de chambre avec le Castellan string Quartet...

En clôture de ces Semaines contemporaines, sera proposé le



© DR

La compagnie La Vouivre inaugurerà les 11<sup>es</sup> Semaines contemporaines avec « Pardi ».

spectacle *Galimatias* qui vous entraînera dans une usine à musique à l'esprit burlesque. Par ailleurs, de nombreux ateliers de découverte seront proposés aux élèves du conservatoire.

Du vendredi 22 janvier au dimanche 7 février, sur le territoire de la Capi. 04 74 93 54 05. 5 € par spectacle. Programme complet et détaillé : [www.capi-agglo.fr](http://www.capi-agglo.fr)

**LA MAGIE DU CIRQUE  
LA FÉERIE DE L'EAU!**

**GRENOBLE**  
ALPEXPO  
DU VEN. 22  
AU DIM. 31

UNIQUE EN EUROPE

**LE GRAND CIRQUE SUR L'EAU**

60.000 LITRES D'EAU

[www.cirquesurleau.com](http://www.cirquesurleau.com)

**OFFRE SPECIALE!**

**8€**

LA PLACE EN TRIBUNE FAMILIALE

En présentant ce bon en caisse du cirque ou sur : [www.clubducirque.fr](http://www.clubducirque.fr)

Tribune FAMILIALE 8€ au lieu de 22€

Tribune HONNEUR 13€ au lieu de 28€

Tribune PRIVILEGE 16€ au lieu de 32€

LOGE 20€ au lieu de 32€

\*Non cumulable avec d'autres promotions, invitations, tarifs réduits et spéciaux. Dans la limite des places disponibles (selon chaque spectacle). En cas d'indisponibilité des places ou des artistes, le directeur se réserve le droit de modifier le présent programme sans en affecter le contenu.

15 JANVIER 2016